



Zemesgrāmatu apliecība

Preiļu zemesgrāmatu nodaļa

Jersikas pagasta zemesgrāmatas nodaļījums Nr. 1000 0035 6397

Kadastra numurs: 7652 003 0337

"Pagasta ēkas", Jersikas pag., Līvānu nov.

I.dala 1.iedala			
Ieraksta Nr.	Nekustams īpašums, servitūti un reālnastas	Kopīpašuma daļa	Platība, lielums
1.1.	Zemes gabals ar kadastra apzīmējumu 7652 003 0337.		0,991 ha
2.1.	Uz zemes gabala ar kadastra apzīmējumu 7652 003 0337 atrodas divas nedzīvojamās ēkas (kadastra apzīmējumi 7652 003 0337 001, 7652 003 0337 002).		
Žurnāls Nr. 300002049571 (07.05.2007), lēmuma datums: 14.05.2007, tiesnesis Lidiya Mičule			
II.dala 1. iedala			
Ieraksta Nr.	Īpašnieks, personas/nodokļu maksātāja kods, tiesību pamats	Domājamā daļa	Summa, par kādu iegūts īpašums(Ls)
1.1.	Īpašnieks: Jersikas pagasta pašvaldība, nodokļu maksātāja kods 90000041027.	1	
1.2.	Pamats: 1994. gada 30. augusta akts Nr. 3, 1994. gada 24. augusta kopsapulces lēmums Nr. 83, 2007. gada 12. aprīļa uzziņa par pašvaldībai piekritošo un/vai piederošo zemes gabalu Nr. 3-6/23, Pielikums Nr. 2 pie Jersikas pagasta TDP 20.sasaukuma 11.sesijas no 14.11.1991.(Jersikas pagasta valdes pieprasīto zemju saraksts).		
Žurnāls Nr. 300002049571 (07.05.2007), lēmuma datums: 14.05.2007, tiesnesis Lidiya Mičule			
2.1.	Īpašnieks: Līvānu novada pašvaldība, nodokļu maksātāja kods 90000065595.	1	
2.2.	Persona: Jersikas pagasta pašvaldība, nodokļu maksātāja kods 90000041027. Īpašuma tiesība izbeigusies.	0	
2.3.	Pamats: 2011.gada 27. janvāra Līvānu novada domes lēmums Nr.1-33, 2011.gada 21. februāra izziņa Nr.3-7/11/46, izdota Līvānu novada domē.		
Žurnāls Nr. 300003012754 (22.03.2011), lēmuma datums: 24.03.2011, tiesnesis Lidiya Mičule			
III.dala 1. iedala			
Ieraksta Nr.	Lietu tiesības, kas apgrūtina nekustamū īpašumu		Platība, lielums
1.1.	Atzīme - ceļa servitūts 6m, 0,06 km.		0,018 ha
1.2.	Atzīme - 0,4 kV elektrisko tīklu gaisvadu līnijas 20m aizsargjosla 0,07 km.		0,1 ha
1.3.	Atzīme - apakšzemes kabeļu sakaru līnijas 4m aizsargjosla 0,02 km.		0,01 ha
1.4.	Atzīme - ceļa servitūts 10m, 0,11km.		0,11 ha
1.5.	Pamats: 2007. gada 12. aprīļa uzziņa par pašvaldībai piekritošo piederošo zemes gabalu Nr. 3-6/23		
Žurnāls Nr. 300002049571 (07.05.2007), lēmuma datums: 14.05.2007, tiesnesis Lidiya Mičule			

Kancelejas nodeva Ls 10,00 samaksāta

Žurnāla Nr. 300003012754, datums 22.03.2011, lēmuma datums: 24.03.2011.



LATVIJAS REPUBLIKA

PREIĻU rajona JERSIKAS pagasta

Jersikas pagasta pašvaldības

PAGASTA ĒKAS

Zemes kadastra Nr. 7652 - 003 - 0337

ZEMES ROBEŽU PLĀNS

Robežas noteiktas atbilstoši Jersikas pagasta TDP 1991.gada 14.novembra 20.sasauku -
ma 11.sesijas lēmumam un zemes komisijas 1997.gada 9.aprīļa sēdes lēmuma protokolam
Nr. 190.

Robežu plāns sastādīts pēc 2000.gada robežu uzmērīšanas materiāliem mērogā 1 : 2 000.

Zemes kopplatība ir 0.991 ha

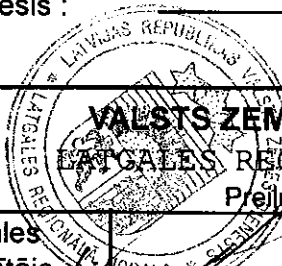
Zemes īpašums registrēts _____

zemesgrāmatu nodaļas _____ zemesgrāmatā

_____ gada _____

Nodalījuma (folijas) Nr. _____

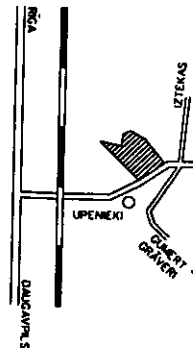
Zemesgrāmatu nodaļas tiesnesis : _____

 VALSTS ZEMES DIENESTS LATVIJAS REPUBLIKAS REĢIONĀLĀ NODAĻA Preiļu filiāle		
Filiāles vadītājs		2006. 04. 10.

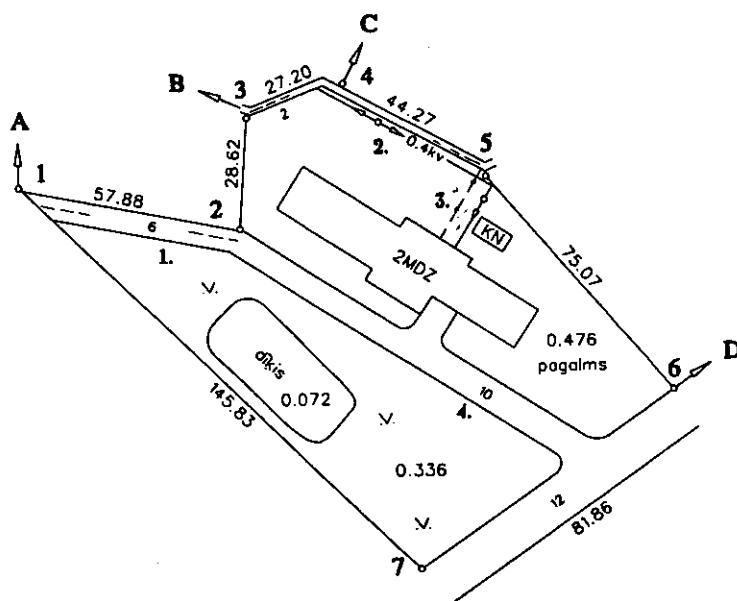
EKSPLIKĀCIJA

Zemes nogabalu Nr.	Kopplatība ha	tajā skaitā										
		no tās						zem ūdeņiem	Zem zivju dīķiem	Pārējie	Zem ēkām un pagalmiem	Pārējās zemes
		Lauksaimn. Izmant. zeme	Tīrumi un atmatas	Augļu dārzi	Plavas	Ganības	Nosusināta					
	0.991	-	-	-	-	-	-	-	0.093	0.086	0.476	0.336

Zemes izvietojuma
shēma



7652 - 003 - 0337
M 1 : 2 000



Nr.	X	Y
1.	10.517	-36.881
2.	-1.162	20.766
3.	28.187	22.932
4.	36.986	48.674
5.	11.947	85.183
6.	-45.320	133.725
7.	-92.209	66.624



APROBEŽOJUMI

- 1 - CEĻA SERVITŪTS 6m ; 0.06km ; 0.018ha
- 2 - 0.4kV ELEKTRISKO TĪKLU GAISVADU LĪNIJAS 20m AIZSARGJOSLA 0.07km ; 0.10ha
- 3 - APAKŠZEMES KABEĻU SAKARU LĪNIJAS 4m AIZSARGJOSLA 0.02km ; 0.01ha
- 4 - CEĻA SERVITŪTS 10m ; 0.11km ; 0.11ha

ROBEŽU APRAKSTS

No	A līdz B	saimniec. "KALVES" zeme
No	B līdz C	saimniec. "RUDZIŠI" zeme
No	C līdz D	D.Lazdānes saimniec. zeme
No	D līdz A	Jersikas pag. pašvald. zeme

Kontūru fotokartes Nr. **2188**
Nr. zemes ierīcības projektā **13²⁷**

ZVĒRINĀTS MĒRNIKŠ TEKLA PUKĪTE

Robežas uzmērīja	<i>Tekla Pukīte</i>	T.Pukīte	12.12.2000.
Plānu zīmēja	<i>Tekla Pukīte</i>	T.Pukīte	27.12.2000.

TEHNISKĀS INVENTARIZĀCIJAS LIETAS NR 1703

Preiļu raj, Jersikas pagasts, Upenieki

Datums	Īpašnieka vārds, uzvārds	Dom. daļa	Dokumenti, kas nosaka īpašuma tiesības
20.09.2001.	Jersikas pagasta padome	1	

Īpašas atzīmes _____

Uz zemes gabala atrodas būves

	Būves nosaukums	Materiāls		Apbūves Laukums	Tilpums	Nol. %	Patreiz. vērtība
		Sienas	Jumts				
001	Administratīva ēka	ķieģeļi	šiferis	1012.6	5869	35	17044
002	Šķūnis	dēļi	šiferis	48.2	106	10	81
	Kopā:						17125

Zemes kadastra 7652-003-0337

LR VZD LATGALES REĢIONĀLĀ NODAĻA

**BŪVES
TEHNISKĀS INVENTARIZĀCIJAS LIETA**

Numurs: 76520030337001-01

Lapu skaits: _____

BŪVES KADASTRA APZĪMĒJUMS

76520030337001

Administratīva ēka

(Būves nosaukums)

ADRESE: Preiļu rajons
Jersikas pagasts
Upenieki

Tehniskās inventarizācijas darbu izpildītāji: Ludmila Silionova

Izpildes datums: 20/09/2001

Tehniskās inventarizācijas darbu pārbaudītājs: Genovefa Miglāne

Pārbaudes datums: 20/09/2001

LR VZD reģionālās nodaļas vadītājs

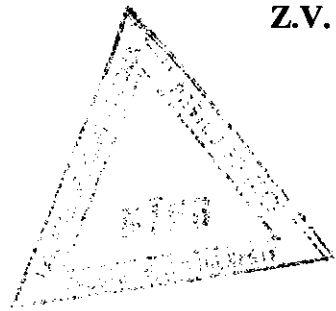
G.Miglāne

(Vārds, Uzvārds)


(paraksts)

Datums: 2001 . gada 21 " 09

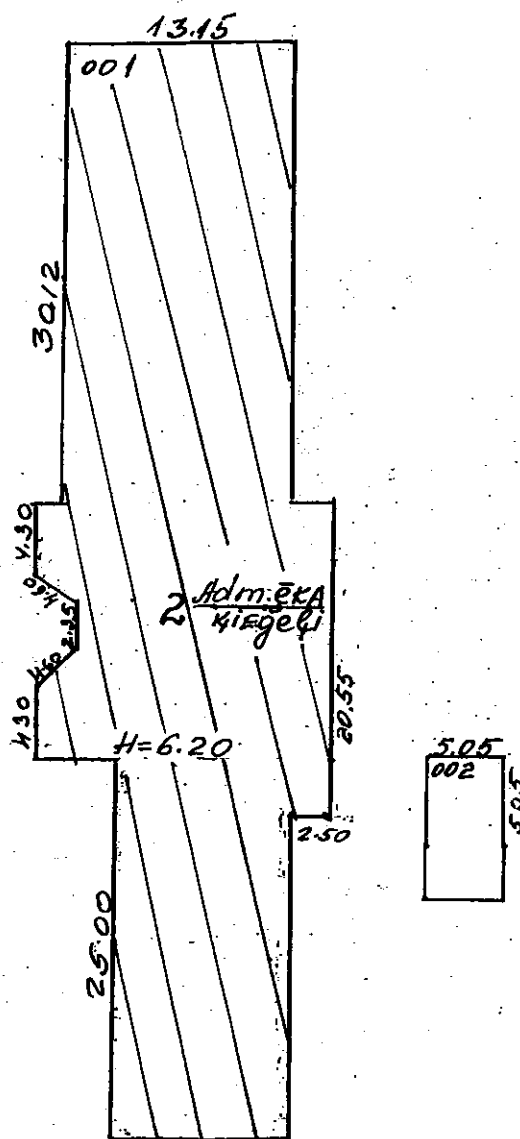
Z.V.



INFORMĀCIJA PAR PASŪTĪJUMU

1. Tehniskās inventarizācijas lietas numurs: 76520030337001-01
2. Būves nosaukums: Administratīva ēka
3. Būves kadastra apzīmējums: 76520030337001
4. Būves adrese: Preiļu rajons, Jersikas pagasts, Upenieki
5. Pēdējās apsekošanas datums: 06/09/2001
6. Tehniskās inventarizācijas pasūtītāji: Jersikas pagasta pašvaldība
7. Pasūtījuma pieņemšanas datums: 05/09/2001
8. Tehniskās inventarizācijas darbu izpildītā: Ludmila Sillionova
9. Izpildes datums: 20/09/2001
10. Tehniskās inventarizācijas darbu pārbaudītājs: Genovefa Miglāne
11. Pārbaudes datums: 20/09/2001
12. Iesniegtie dokumenti:
13. Tehniskās inventarizācijas veids: Būves pilna atkārtotā tehniskā inventarizācija
14. Pasūtījuma izpildes termiņš (d.d.): 22
15. Pasūtījuma pieņēmējs: Lidiņa Kursīte

BŪVES NOVĪETNES SHĒMA



ceļš

Būves kadastra apzīmējums: 76521_003_103371_001

INFORMĀCIJA PAR BŪVI

1. Būves lietošanas veids: 1220 Biroju ēkas
2. Būves kapitalitātes grupa: I grupa
3. Būves ārsienu materiāls: 01 Ķieģeļu mūris
4. Būves stāvu skaits:
 - 4.1. Virszemes: 2
 - 4.2. Pazemes: 0
5. Eksploatācijas uzsākšanas gads: 1974
6. Eksploatācijā pieņemšanas gads:
7. Būves konstruktīvā elementa apraksts:
 - 7.1. Būves pamati Dzelzsbetons/betons
 - 7.2. Būves ār sienas Ķieģeļu mūris
 - 7.3. Būves pārsegumi Dzelzsbetons/betons
 - 7.4. Būves jumts Azbestcimenta loksnes
8. Būves fiziskais nolietojums (%): 35
9. Būves apbūves laukums (kv.m.): 1012,6
10. Būvtilpums (kub.m.): 5869
11. Būves kopējā platība (kv.m.): 1325.5
12. Būves lietderībā platība (kv.m.): 1325.5
 - 12.1. Dzīvokļu platība (kv.m.): 0
 - 12.2. Nedzīvojamo telpu platība (kv.m.): 1325.5
13. Telpu grupu skaits būvē: 3
14. Dzīvokļu skaits būvē: 0
15. Labiekārtojums:
 15. 2. Vietējā centralizētā apkure
 15. 4. Elektroapgāde
 15. 5. Aukstā ūdens apgāde
 15. 8. Kanalizācija
 15. 9. Tualetes telpa 4
16. Patvaļīgās būvniecības pazīmes: - Nav

BŪVES EKSPLIKĀCIJA

Būves kopējā platība (kv.m.) 1325.5

Būves lietderīgā platība (kv.m.): 1325.5

Dzīvokļu kopējā platība (kv.m.): 0

Dzīvokļu platība (kv.m.): 0

Dzīvojamā platība (kv.m.): 0

Dzīvokļu palīgtelpu platība (kv.m.) 0

Dzīvokļu ārtelpu platība (kv.m.) 0

Nedzīvojamo telpu platība (kv.m.) 1325.5

Nedzīvojamo iekštelpu platība (kv.m.) 1325.5

Nedzīvojamo ārtelpu platība (kv.m.) 0

Būves koplietošanas palīgtelpu platība (kv.m.) 0

Koplietošanas iekštelpu platība (kv.m.) 0

Koplietošanas ārtelpu platība (kv.m.) 0

Telpu grupas numurs: 001

Telpu grupas adreses numurs:

Telpu grupas izmantošanas veids: 1220 Biroja telpu grupa

Telpu grupas platību eksplikācija:

Nedzīvojamo telpu platība (kv.m.): 1105.3

Nedzīvojamo iekštelpu platība (kv.m.): 1105.3

Nedzīvojamo ārtelpu platība (kv.m.): 0

Telpu grupas telpu eksplikācija:

Skaits	Telpas numurs	Telpas nosaukums	Telpas veids	Telpas platība (kv.m.)	Telpas augstums (m)	Patvalīgās būvniecības pazīme
1	1	Gaitenis	Nedzīvojamā iekštelpa	3.7	2.8	
1	2	Palīgtelpa	Nedzīvojamā iekštelpa	14.8	2.8	
1	3	Palīgtelpa	Nedzīvojamā iekštelpa	14.8	2.8	
1	4	Zāle	Nedzīvojamā iekštelpa	324	5.1	
1	5	Gērbtuve	Nedzīvojamā iekštelpa	13.9	2.8	
1	6	Palīgtelpa	Nedzīvojamā iekštelpa	9.8	2.8	
1	7	Gaitenis	Nedzīvojamā iekštelpa	80.8	2.8	
1	8	Noliktava	Nedzīvojamā iekštelpa	3.3	2.8	
1	9	Noliktava	Nedzīvojamā iekštelpa	5.7	2.8	
1	10	Palīgtelpa	Nedzīvojamā iekštelpa	28.1	2.8	
1	11	Gaitenis	Nedzīvojamā iekštelpa	3	2.8	
1	12	Palīgtelpa	Nedzīvojamā iekštelpa	26.8	2.8	
1	13	Gaitenis	Nedzīvojamā iekštelpa	1.6	2.8	

1	14	Palīgtelpa	Nedzīvojamā iekštelpa	7.9	2.8	
1	15	Gaitenis	Nedzīvojamā iekštelpa	3.1	2.8	
1	16	Tualete	Nedzīvojamā iekštelpa	1	2.8	
1	17	Tualete	Nedzīvojamā iekštelpa	1	2.8	
1	18	Tualete	Nedzīvojamā iekštelpa	1	2.8	
1	19	Tualete	Nedzīvojamā iekštelpa	1	2.8	
1	20	Gaitenis	Nedzīvojamā iekštelpa	3.5	2.8	
1	21	Noliktava	Nedzīvojamā iekštelpa	70.4	2.8	
1	22	Pieliekamais	Nedzīvojamā iekštelpa	2	2.8	
1	23	Kāpņu telpa	Nedzīvojamā iekštelpa	11.6	2.8	
1	24	Kāpņu telpa	Nedzīvojamā iekštelpa	14.4	2.8	
2	25	Gaitenis	Nedzīvojamā iekštelpa	11.9	2.8	
2	26	Kabinets	Nedzīvojamā iekštelpa	17.9	2.8	
2	27	Kabinets	Nedzīvojamā iekštelpa	13.9	2.8	
2	28	Kabinets	Nedzīvojamā iekštelpa	16.4	2.8	
2	29	Palīgtelpa	Nedzīvojamā iekštelpa	19.5	2.8	
2	30	Palīgtelpa	Nedzīvojamā iekštelpa	10.2	2.8	
2	31	Palīgtelpa	Nedzīvojamā iekštelpa	9.8	2.8	
2	32	Pieliekamais	Nedzīvojamā iekštelpa	8.2	2.8	
2	33	Kabinets	Nedzīvojamā iekštelpa	33.8	2.8	
2	34	Feldšeru punkts	Nedzīvojamā iekštelpa	17.7	2.8	
2	35	Feldšeru punkts	Nedzīvojamā iekštelpa	17.4	2.8	
2	36	Gaitenis	Nedzīvojamā iekštelpa	76.8	2.8	
2	37	Kabinets	Nedzīvojamā iekštelpa	11.4	2.8	
2	38	Bibliotēka	Nedzīvojamā iekštelpa	35	2.8	
2	39	Bibliotēka	Nedzīvojamā iekštelpa	24	2.8	
2	40	Sēžu zāle	Nedzīvojamā iekštelpa	64.3	2.8	
2	41	Kabinets	Nedzīvojamā iekštelpa	15.4	2.8	
2	42	Kabinets	Nedzīvojamā iekštelpa	24	2.8	
2	43	Kabinets	Nedzīvojamā iekštelpa	14.4	2.8	
2	44	Kabinets	Nedzīvojamā iekštelpa	16.1	2.8	

Telpu grupas numurs: 002

Telpu grupas adreses numurs:

Telpu grupas izmantošanas veids: 1220 Biroja telpu grupa

Telpu grupas platību eksplikācija:

Nedzīvojamo telpu platība (kv.m.): 13.7

Nedzīvojamo iekštelpu platība (kv.m.): 13.7

Nedzīvojamo ārtelpu platība (kv.m.): 0

Telpu grupas telpu eksplikācija:

Stavs	Telpas numurs	Telpas nosaukums	Telpas veids	Telpas platība (kv.m.)	Telpas augstums (m)	Patvaļīgās būvniecības pazīme
-------	---------------	------------------	--------------	------------------------	---------------------	-------------------------------

1	1	Katlu telpa	Nedzīvojamā iekštelpa	8.1	2.5	
1	2	Katlu telpa	Nedzīvojamā iekštelpa	5.6	2.8	

Telpu grupas numurs: 003

Telpu grupas adreses numurs:

Telpu grupas izmantošanas veids: 1220 Biroja telpu grupa

Telpu grupas platību eksplikācija:

Nedzīvojamo telpu platība (kv.m.): 206.5

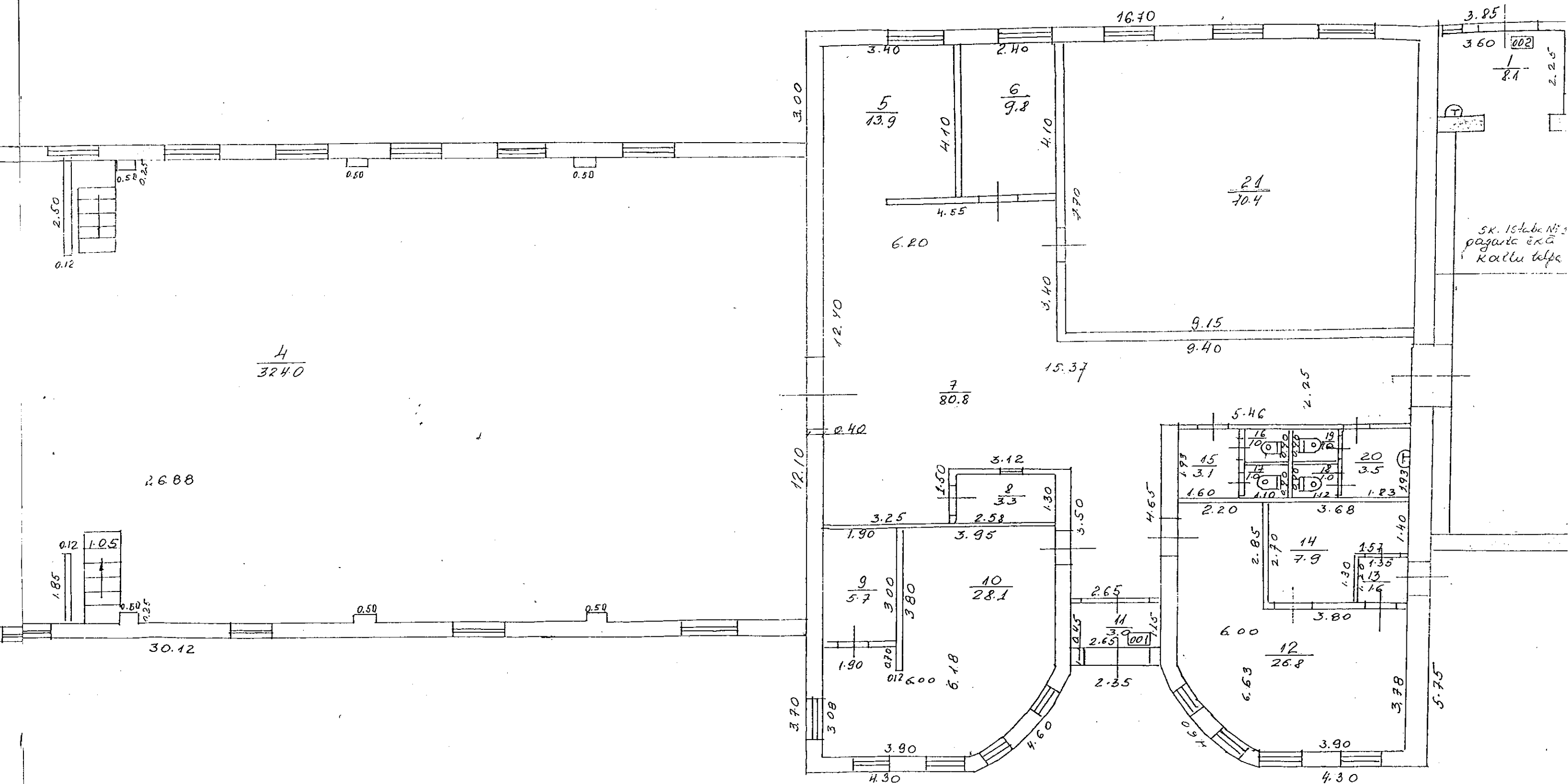
Nedzīvojamo iekštelpu platība (kv.m.): 206.5

Nedzīvojamo ārtelpu platība (kv.m.): 0

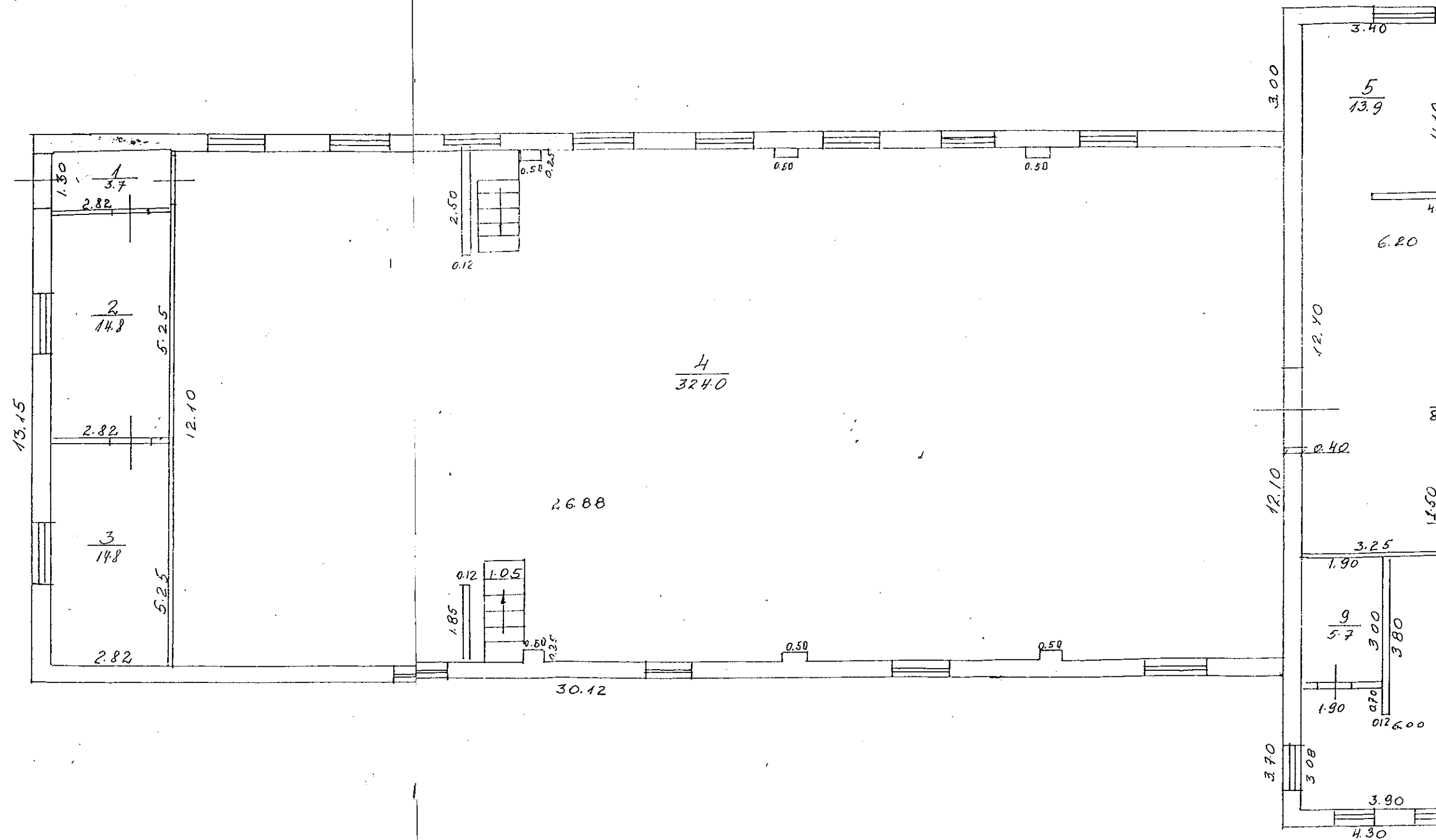
Telpu grupas telpu eksplikācija:

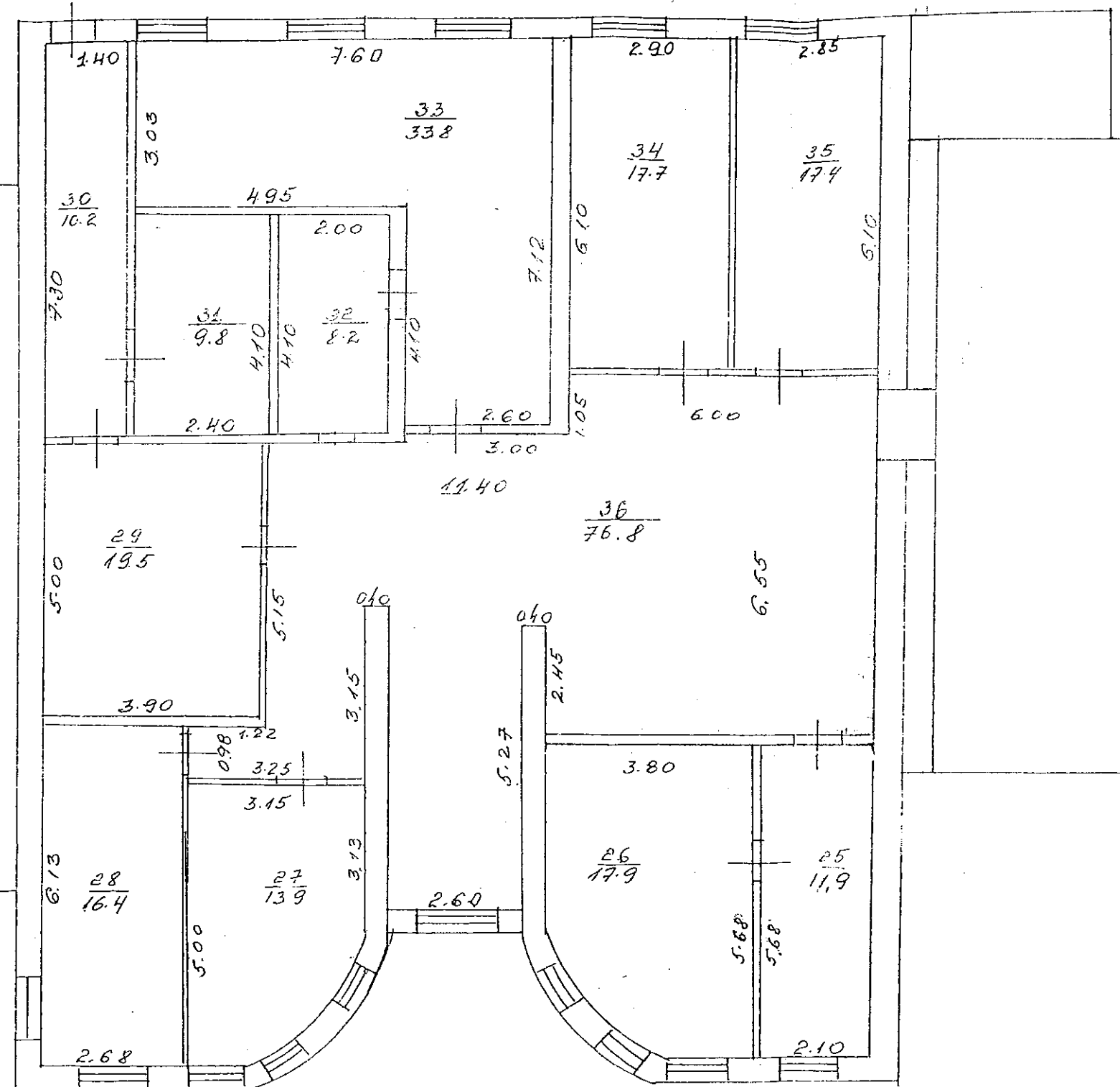
Stāvs	Telpas numurs	Telpas nosaukums	Telpas veids	Telpas platība (kv.m.)	Telpas augstums (m)	Patvalīgas būvniecības pazīme
1	1	Pieliekamais	Nedzīvojamā iekštelpa	6.1	2.95	
1	2	Kabinets	Nedzīvojamā iekštelpa	11.5	2.95	
1	3	Kabinets	Nedzīvojamā iekštelpa	7.3	2.95	
1	4	Kabinets	Nedzīvojamā iekštelpa	20.7	2.95	
1	5	Kabinets	Nedzīvojamā iekštelpa	11.8	2.95	
1	6	Kabinets	Nedzīvojamā iekštelpa	8.7	2.95	
1	7	Kabinets	Nedzīvojamā iekštelpa	29.6	2.95	
1	8	Gaitenis	Nedzīvojamā iekštelpa	53.6	2.95	
1	9	Kabinets	Nedzīvojamā iekštelpa	11.5	2.95	
1	10	Kabinets	Nedzīvojamā iekštelpa	8.6	2.95	
1	11	Kabinets	Nedzīvojamā iekštelpa	9.7	2.95	
1	12	Kabinets	Nedzīvojamā iekštelpa	10.1	2.95	
1	13	Kabinets	Nedzīvojamā iekštelpa	8.3	2.95	
1	14	Kabinets	Nedzīvojamā iekštelpa	9	2.95	

BŪVES I STĀVA PLĀNA SHĒMA

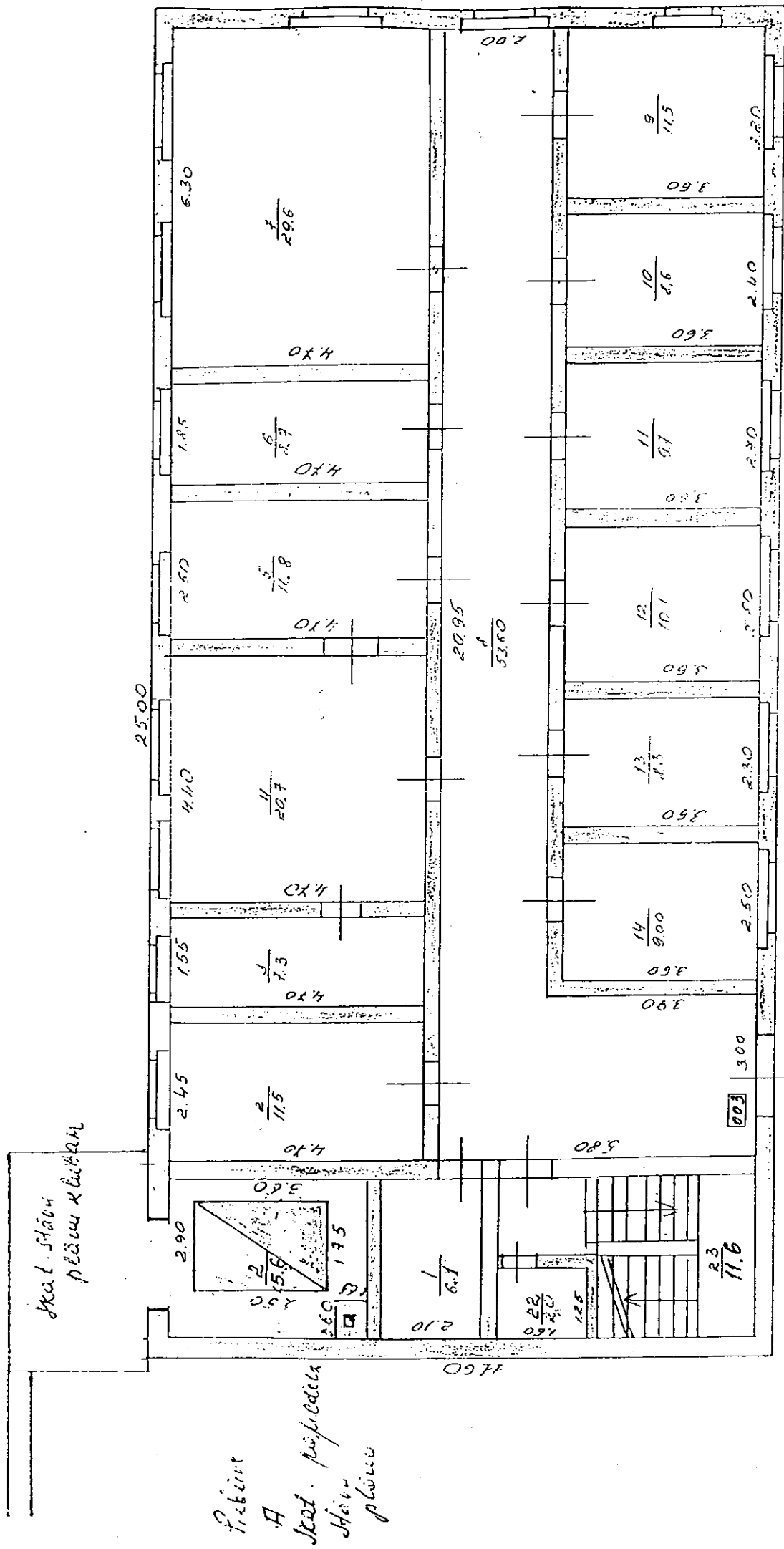


BŪVES I STĀVA PLĀNA SHĒMA

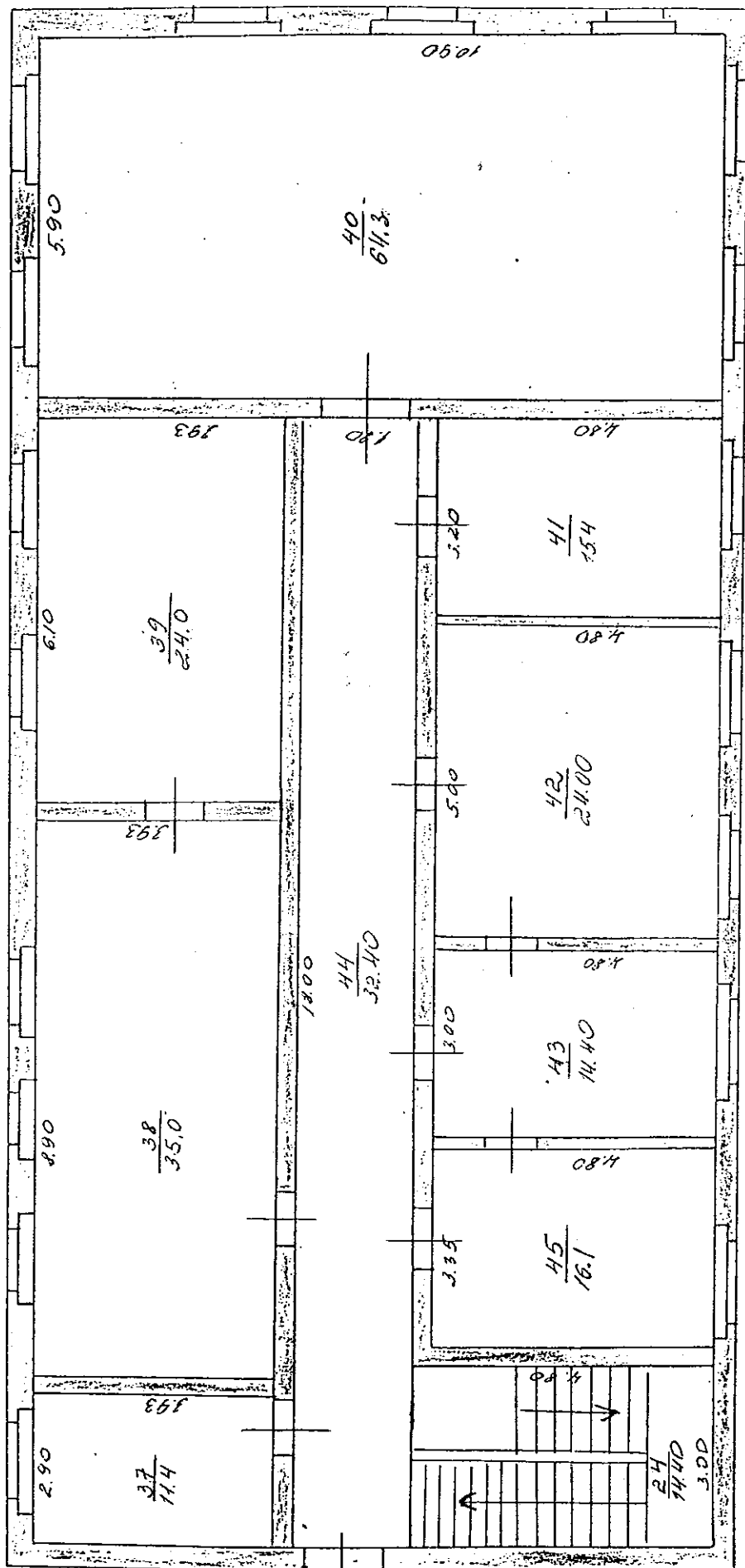




BŪVES Ī STĀVA PLĀNA SHĒMA

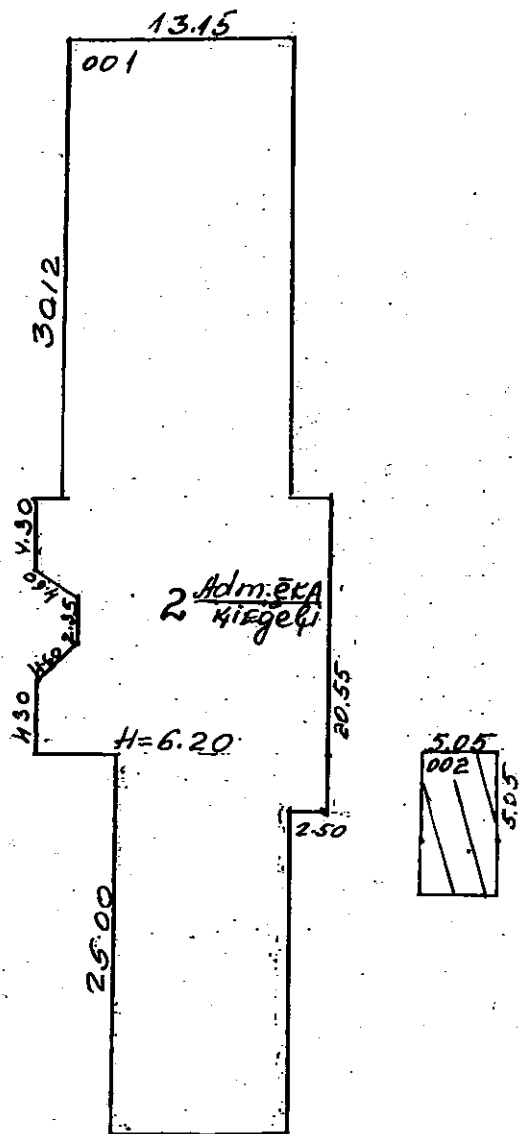


SHĒMA



Būves kadastra apzīmējums: 7652 / 003 / 0337 / 001

BŪVES NOVĪETNES SHĒMA



Būves kadastra apzīmējums: 76521_003_10337_002

INVENTARIZĀCIJAS VĒRTĪBAS APRĒĶINA PROTOKOLS

Būves kadastra apzīmējums: 7652 003 0337 001
Būves adrese: Preiļu rajons, Jersikas pagasts, Upenieki
Tehniskās inventarizācijas lietas numurs:
Būves galvenais lietošanas veids: 1220 - Biroju ēkas
Būves nosaukums: Administratīva ēka
Būves tehniskie rādītāji: 2 stāvi, būvtilpums = 5869 m³, kopējā platība = 1325.5 m², apbūves laukums = 1012.6 m².

Būves konstruktīvo elementu raksturojums:

Pamati: Dzelzsbetons/betons

Sienas: Ķieģeļu mūris

Pārsegumi: Dzelzsbetons/betons

Jumts: Azbestcimenta loksnes

Nosaukums	N.p.k.	Ieraksts
Būvju vienību cenu krājuma numurs, tabulas apzīmējums, ailes apzīmējums tabulā	1	28.1; 43/50; j
Mērvienība	2	kub.m.
Vienību daudzums	3	5869
Kopējā platība (m ²)	4	1325.5
Būves vienības bāzes vērtība (Ls)	5	25.03
Būves bāzes vērtība (Ls)	6	146901.07
K_s Fiziskā stāvokļa koeficients	7	0.65
K_g Ģeogrāfiskās novietnes koeficients	8	0.25
K_{iv} Būves izmantošanas veida korekcijas koeficients	9	0.84
K_L Attāluma līdz tuvākajai pilsētai koeficients	10	0.85
K -	11	1.00
Būves inventarizācijas vērtība (Ls)	12	17044
Būves vienības inventarizācijas vērtība (Ls)	13	2.90
Būves kopējās platības 1 m ² vērtība (Ls)	14	12.86

Vērtēšanas datums: 20/09/2001

Izpildītja:

Ludmila Silionova

(Vārds, Uzvārds)

Paraksts:

Pārbaudītja:

Genovefa Miglāne

(Vārds, Uzvārds)

Paraksts: